

## INSTRUCCIONES

Con este programa, podrás subir y bajar información de un servidor. Por ejemplo podrás subir fotos si las deseas compartir o que se publiquen en tu web de la falla, e incluso subir las para que otros falleros se las descarguen, también podrás subir videos de alta calidad o otros documentos.

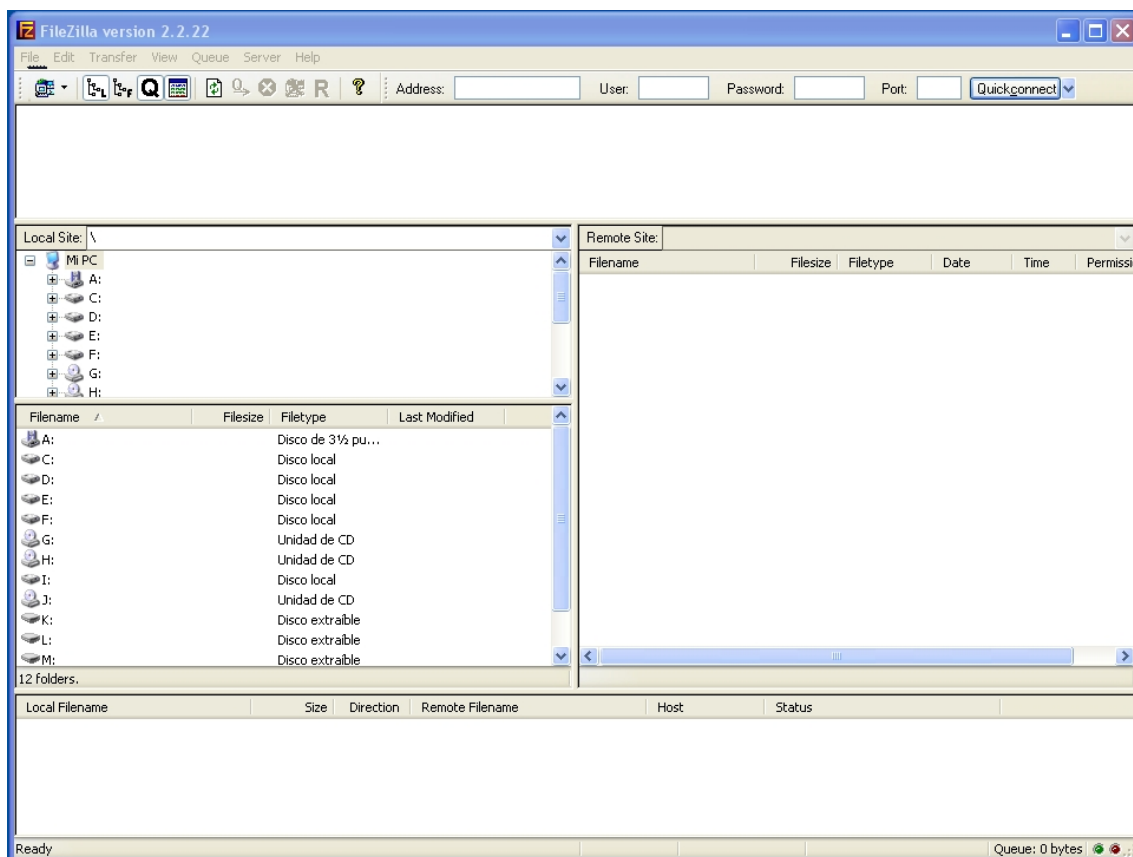
1° Descárgate el programa desde el enlace.

2° Instálalo en tu equipo.



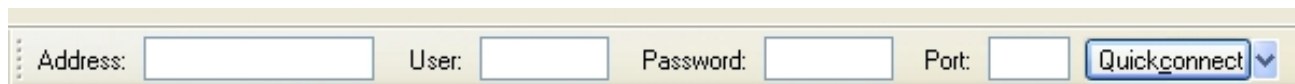
3° Haz doble Clic en el icono

Se abrirá la siguiente interfaz:



4° En la barra siguiente tendrás que poner los datos que te den Angel Fonfría o Jose Cerdán para que te den de alta en el Servidor. Los datos son:

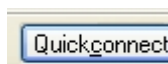
Address, User, Password y Port.



Address:  User:  Password:  Port:

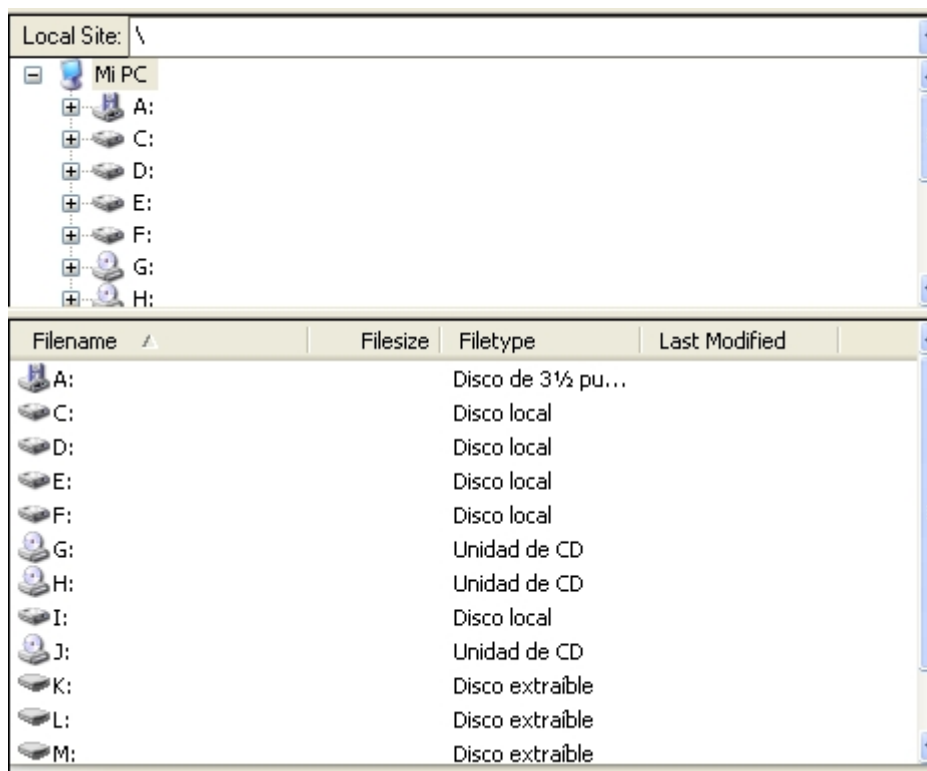
de la barra superior.

5° Una vez introducidos, tendremos que presionar el botón

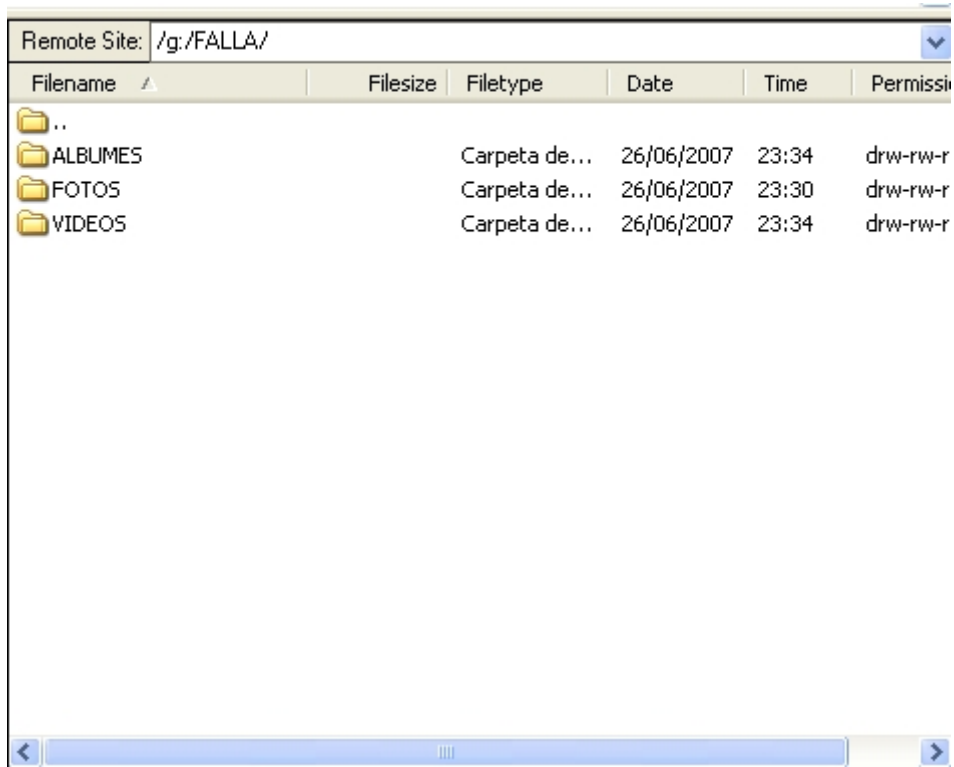
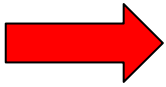


Y ya estaremos dentro del servidor de la falla. Donde: Local Site

es la parte de nuestro PC, donde tenemos nuestras unidades de disco

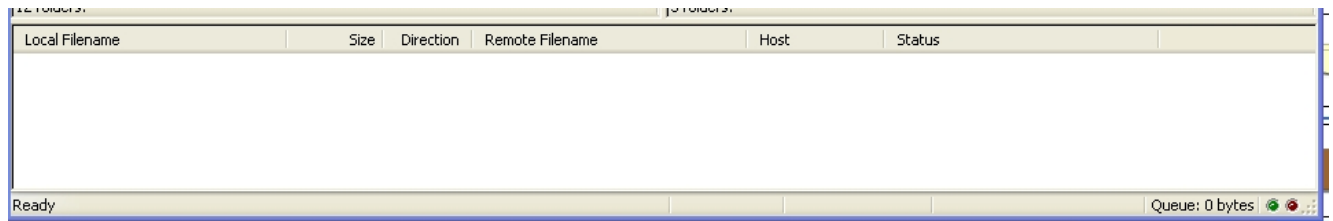


Esta es la del Servidor de la falla



en la cual podemos entrar a cada uno de los contenidos, crear carpetas y organizarlos.

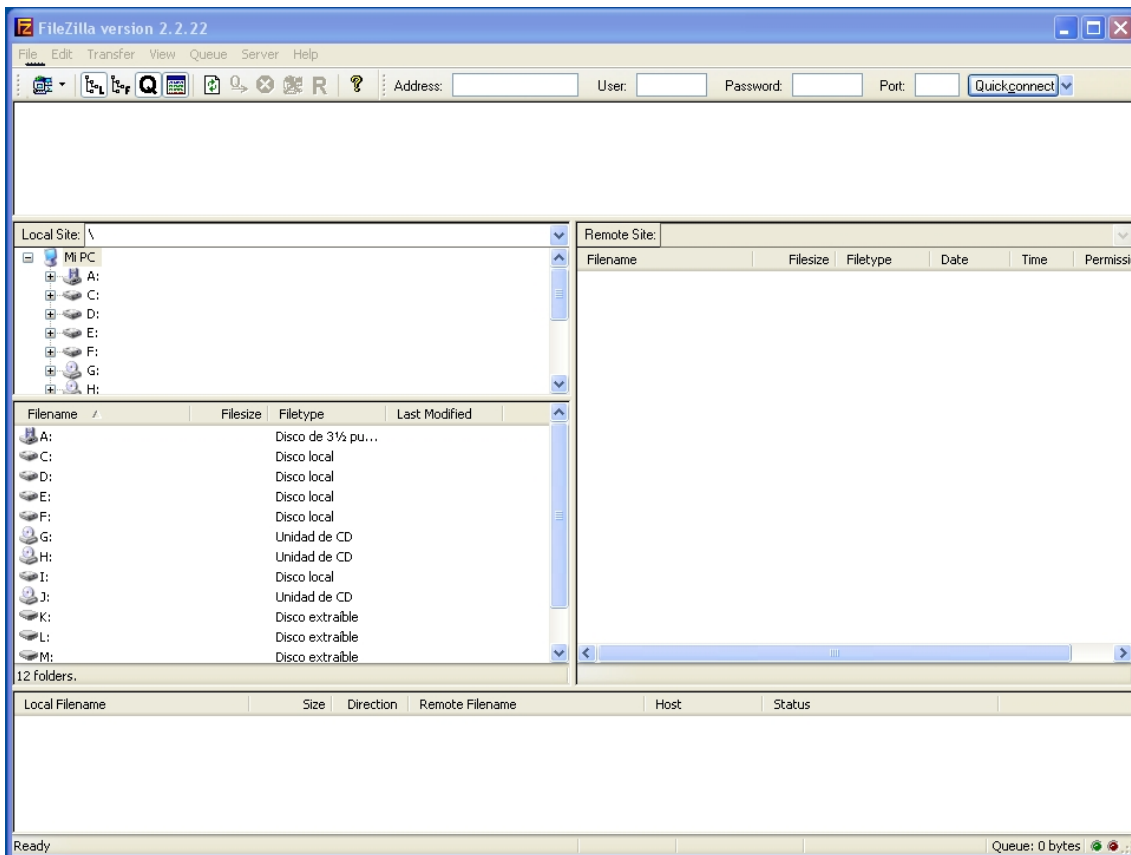
Y esta es la barra de progreso de subidas y bajadas al servidor.



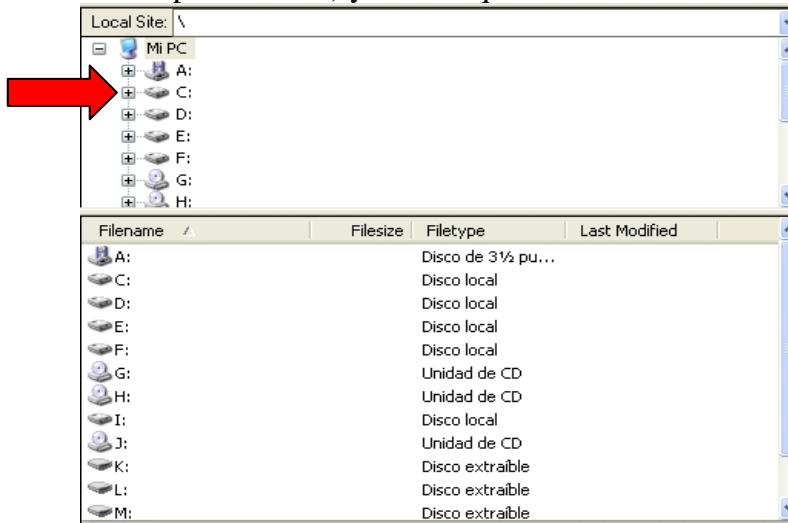
## EJEMPLO PRACTICO 1

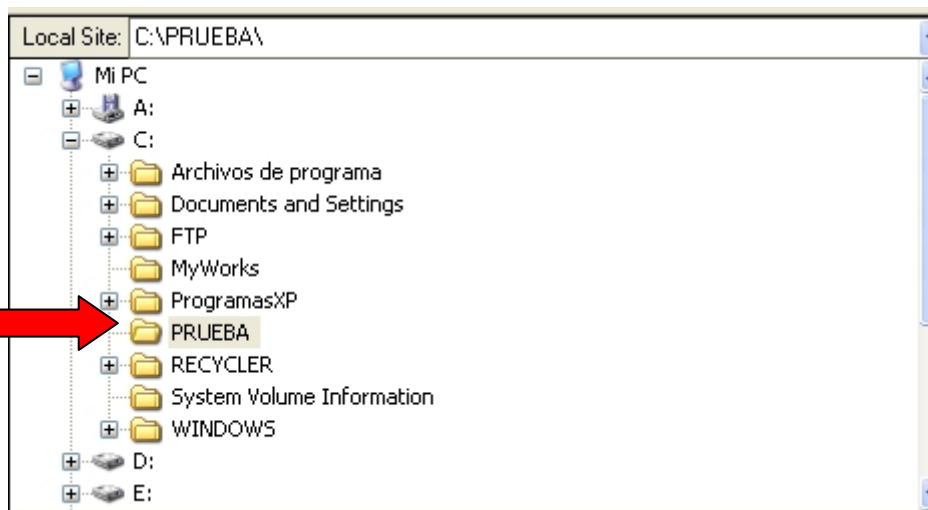
Supongamos que queremos descargar un video que hay colgado en el Servidor de la Falla. a una capeta “PRUEBA” de nuestra unidad C:

Seguiríamos los pasos de los puntos 1 al 5 para estar dentro del servidor de la falla.



En “Local Site” entraríamos en C: y dentro de C: en PRUEBA, (carpeta que hemos creado previamente) y la vista quedaría de esta manera.

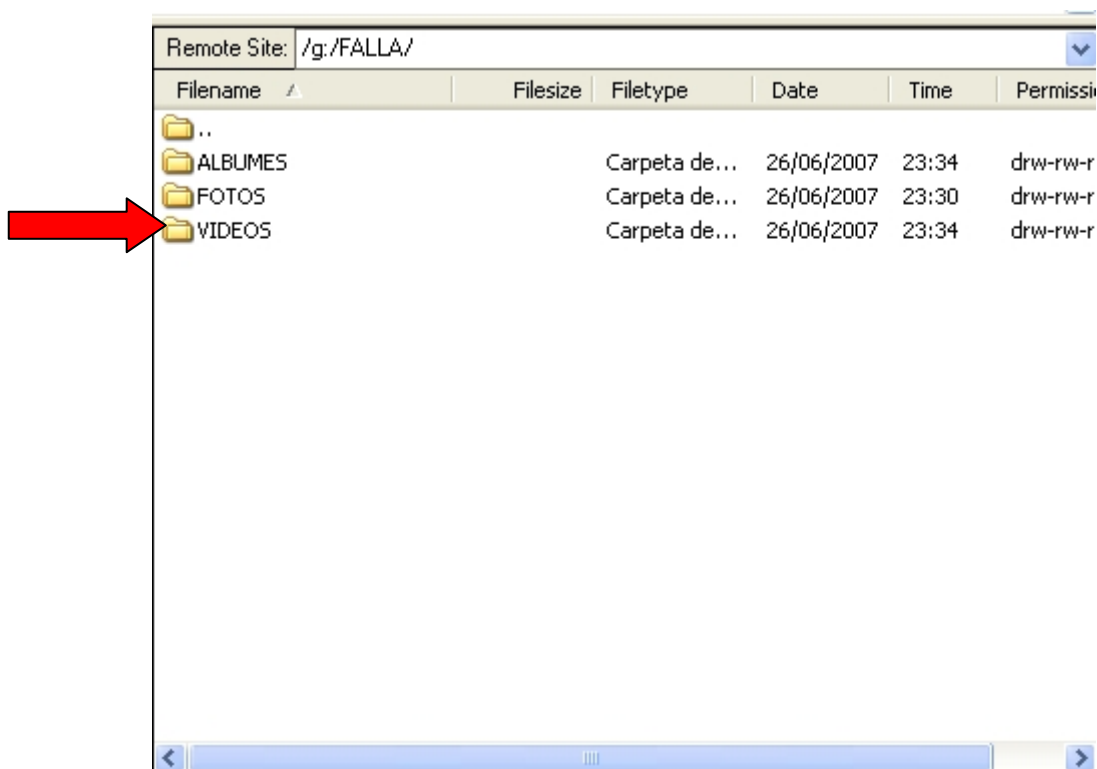




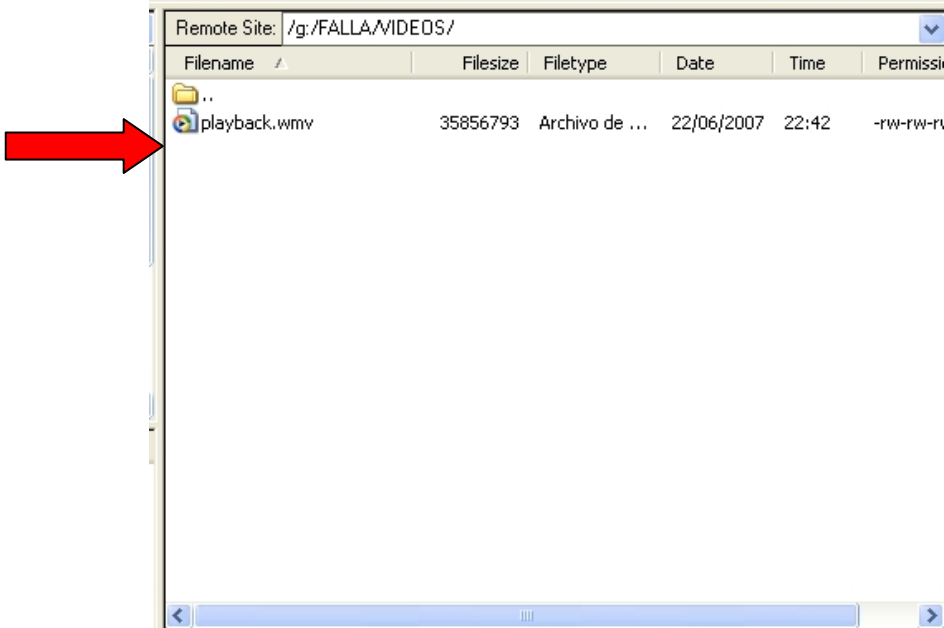
Con lo cual ya estaríamos en C:\Prueba.

---

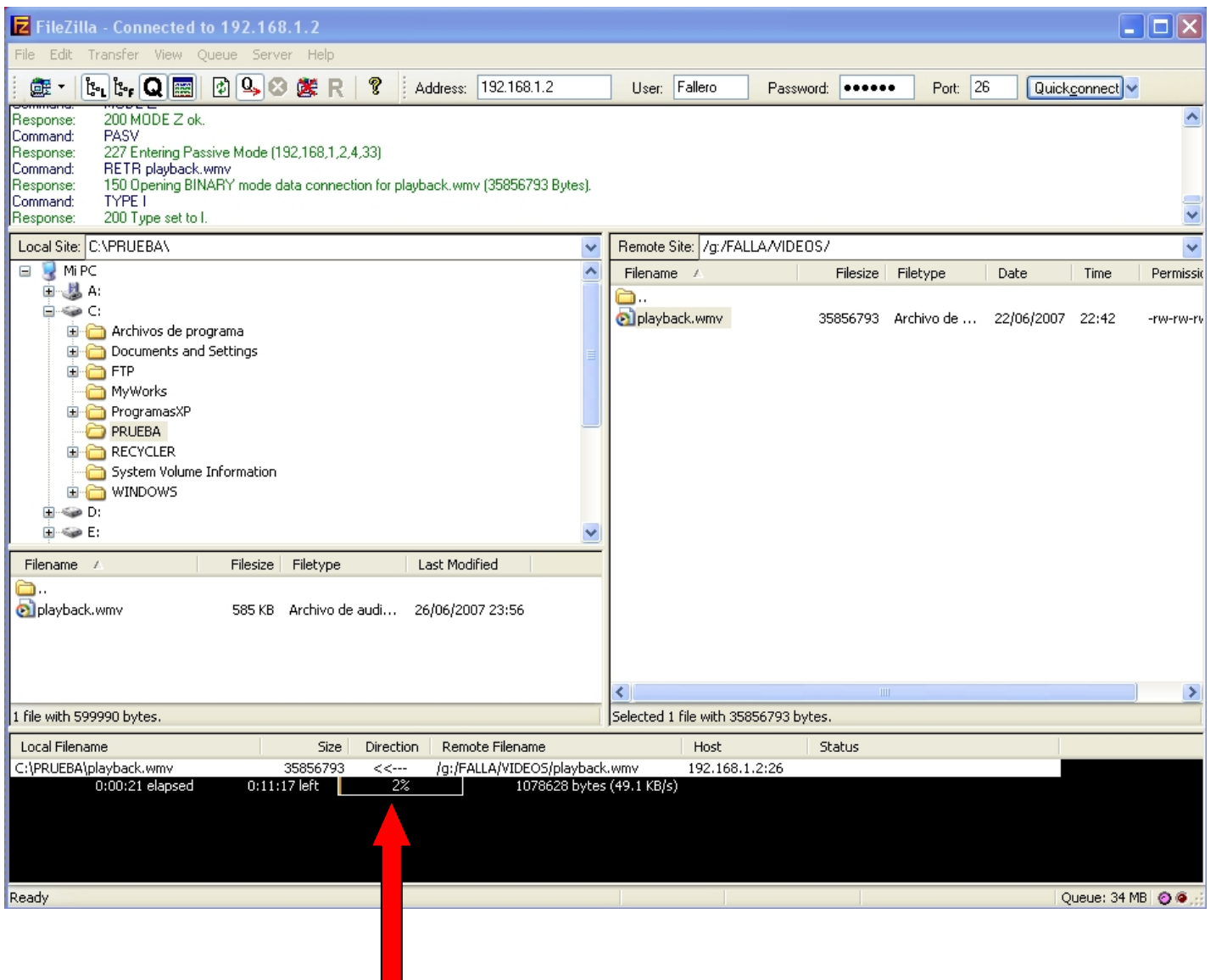
Ahora, en el sitio de la Falla, entraríamos en VIDEOS



Y una vez dentro veríamos este vídeo, entre otros.



Lo pincharíamos y lo arrastraríamos a la carpeta prueba.



de esta manera ya nos estaríamos llevando a nuestro equipo desde Internet el video, y veríamos como una barra de progreso nos indica el porcentaje y tiempo que queda para la descarga.

## **EJEMPLO PRACTICO 2**

Si quisiéramos subir nosotros un vídeo o foto, o cualquier otro documento de interés para nuestra falla, y compartirlos con los demás falleros, lo único que tendríamos que hacer es desde nuestro ordenador, arrastrar el archivo/os necesarios hasta el “Remote Site” que es la Falla, También podremos crear carpetas etc etc etc.

Esperando que este pequeño manual sirva de mucha utilidad y que colaboréis todos en compartir de todo en beneficio de nuestra falla...

Un Saludo.

Nota: si se tiene alguna duda en la utilización de este programa o de cómo hacerlo funcionar, o sencillamente no os aclarais, no dudéis en poneros en contacto con Angel Fonfría o José Cerdán